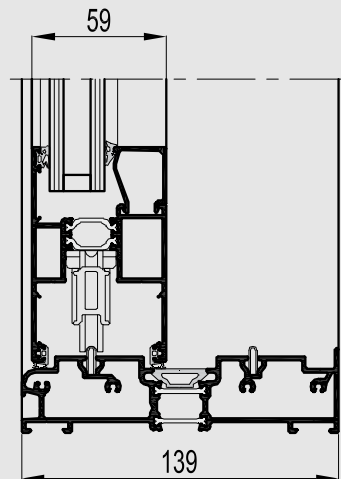


Architect: POM ARQUITECTES
Fotograaf: Wenzel

ConceptPatio 130

Precies wat je nodig hebt

R
Reynaers
Aluminium



Onze Concept Patio® 130 is al jaren het meest gebruikte schuifstelsel binnen de aluminiumschrijnwerkindustrie. Het is ons meest complete schuifstelsel met meer dan 100 verschillende configuraties, waaronder een open hoek, pocket, multirail en een smalle chicane. Door de grote verscheidenheid aan drempelopties is dit systeem geschikt voor zowel nieuwbouw- als renovatieprojecten.

Het systeem werd grondig getest en de resultaten werden door onafhankelijk erkende instellingen geïnterpreteerd. Dankzij het brede assortiment beschikbare profielen en beslag vind je ongetwijfeld de optie die precies aan jouw behoeften voldoet zonder het project te 'overengineeren'. Zo hou je ook de kosten onder controle.





MONORAIL, DUORAIL, 3-RAIL OF MULTIRAIL

Een **monorail** combineert een bewegend onderdeel met een vast glaselement dat rechtstreeks in het buitenkaderprofiel is verankerd, waardoor er minder aluminium zichtbaar is. Het vaste paneel kan aan de binnenkant (binnenbeglazing) of aan de buitenkant (buitenbeglazing) van het element worden geplaatst. Die laatste optie garandeert een eenvoudigere installatie van grote glaspanelen vanaf de buitenkant van het gebouw. Beide mogelijkheden zijn verkrijgbaar als schuif- of hefschuifvarianten.

MONORAIL	CP 130	CP 130-LS
	X	X
	X	X

Een **duorail** integreert 2 sporen in het kader. Dat betekent dat het element symmetrisch zal zijn, met doorlopende lijnen. Omdat alle vleugels kunnen schuiven, kunnen gebruikers heel flexibel zijn bij hun interieurontwerp, nu of in de toekomst.

DUORAIL	CP 130	CP 130-LS
	X	X

Een **drierail** integreert een derde spoor in het buitenkader. Het grootste voordeel van deze oplossing is dat je een maximale opening van 2/3 van de totale breedte van het element kunt creëren. Als alle vleugels schuiven, kun je kiezen aan welke kant je alle 3 de panelen plaatst.

3-RAIL	CP 130	CP 130-LS
	X	X

Voor de grootste openingen bieden we de **multirail**. Die is echter enkel verkrijgbaar in de hefschuifvariant. Deze oplossing biedt de mogelijkheid om de buitenkaders van twee naar maximaal acht looprails uit te breiden. Op die manier worden creatieve ontwerpen met heel grote openingen mogelijk. Die optie wordt vaak met een pocketoplossing gecombineerd:

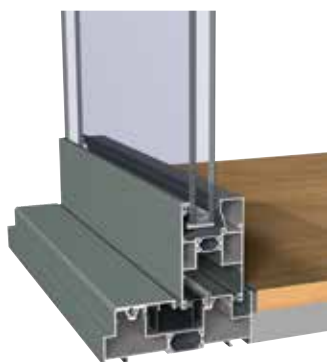
e modulaire **pocketoplossing** maakt het mogelijk om tot acht vleugels in de muur te schuiven en creëert zo een open ruimte zonder zichtbare elementen wanneer het raam openstaat. Door het afwerkingsprofiel in dezelfde kleur als de muur uit te voeren, ontstaat er een optimale effen aanblik in geopende stand.

De pocketoplossing is beschikbaar voor hef- & schuifsystemen met 2 tot 8 sporen (multirail) en kan optioneel met een **vloerafwerkingsdrempel** worden gecombineerd (zie hieronder).



TECHNISCHE KENMERKEN

Varianten		CP 130	CP 130-LS
Aanzichtsbreedte/hoogte	Kader/drempel	Van 28 mm tot 50 mm	Van 20 mm tot 55 mm
	Vleugel	94 mm	94 mm
	T-profiel	van 76 mm tot 154 mm	van 76 mm tot 154 mm
	Wisselprofiel	50 mm/69 mm/98 mm	50 mm/69 mm/98 mm
	Wisselprofiel 4 deuren	194 mm	194 mm
Totale systeemdiepte	Kader	Monorail: 130 mm Duorail: 110 mm/130 mm/139 mm 3-rail: 181 mm/210 mm	Monorail: 130/139 mm Duorail: 139 mm 3-rail: 210 mm
	Vleugel	59 mm	59 mm
Maximale vleugelhoogte		2.700 mm	2.700 mm
Maximaal vleugelgewicht		300 kg	400 kg
Sponninghoogte		25 mm	25 mm
Glasdikte		tot 43 mm	tot 43 mm
Beglazingsmethode		droge beglazing met EPDM of neutrale siliconen	droge beglazing met EPDM of neutrale siliconen
Thermische isolatie		23 mm, 18,6 mm en 32 mm met vezelglas versterkte polyamide strips	23 mm en 32 mm met vezelglas versterkte polyamide strips
HI-variant		extra isolatiedichtingen	extra isolatiedichtingen



Effen vloerdetail









CP 130-LS Monorail buitenbeglazing



CP 130-LS 3-rail lage drempel

PRESTATIES

ENERGIE												
	Thermische isolatie ⁽¹⁾ EN ISO 10077-2	Uf-waarde van min. 2,35 W/m ² K (*), afhankelijk van de kader-/vleugelcombinatie.										
COMFORT												
	Akoestische prestaties ⁽²⁾ EN ISO 140-3; EN ISO 717-1	Rw (C; Ctr) = 35 (-2;-6) dB/39 (-1;-3) dB, afhankelijk van de beglazing										
	Luchtdichtheid, max. testdruk ⁽³⁾ EN 12207	1 (150 Pa)		2 (300 Pa)			3 (600 Pa)		4 (600 Pa)			
	Waterdichtheid ⁽⁴⁾ EN 12208	1A(0 Pa)	2A(50 Pa)	3A(100 Pa)	4A(150 Pa)	5A(200 Pa)	6A(250 Pa)	7A(300 Pa)	8A(450 Pa)	9A(600 Pa)	E750(750 Pa)	
	Weerstand tegen windbelasting, max. testdruk ⁽⁵⁾ EN 12211; EN 12210	1 (400 Pa)		2 (800 Pa)		3 (1.200 Pa)		4 (1.600 Pa)		5 (2.000 Pa)		Exxx (> 2.000 Pa)
	Weerstand tegen windbelasting bij frontale afbuiging EN 12211; EN 12210	A (≤ 1/150)			B (≤ 1/200)				C (≤ 1/300)			
VEILIGHEID												
	Inbraakwerendheid ⁽⁶⁾ EN(V) 1627-1630	RC 1				RC 2				RC 3		

Deze tabel toont de klassen en waarden van prestaties die voor specifieke configuraties en soorten openingen kunnen worden bereikt.

- (1) De Uf-waarde meet de warmtestroom. Hoe lager de Uf-waarde, hoe beter de thermische isolatie van het kader.
- (2) De geluidsisolatie-index (Rw) meet de capaciteit van de geluidsisolerende prestaties van het kader en het glas.
- (3) De luchtdichtheidstest meet de hoeveelheid lucht die bij een bepaalde luchtdruk door een gesloten raam dringt.
- (4) De waterdichtheidstest bestaat uit het sproeien van een gelijkmatige waterstraal bij toenemende luchtdruk tot het water door het raam dringt. Afhankelijk van de oplossing onderaan worden er verschillende waarden bereikt.
- (5) De windbelastingweerstand is een maat voor de structurele sterkte van het profiel. Die wordt getest door toenemende luchtdruk toe te passen om zo de windkracht te simuleren.
- (6) De inbraakwerendheid wordt door statische en dynamische belastingen en gesimuleerde inbraakpogingen met behulp van specifiek gereedschap getest. Deze variant vereist specifiek inbraakwerend beslag.

(*) Waarde voor HI-variant



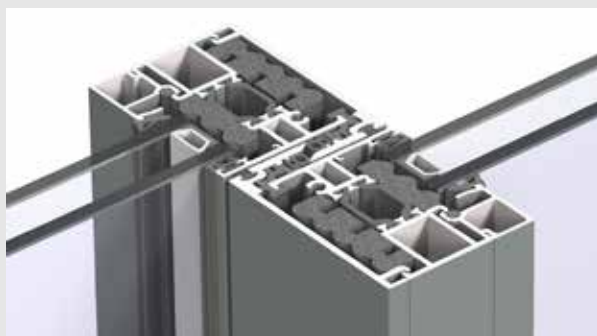
TOGETHER FOR BETTER

VEILIGE SMALLE CHICANE

De 'smalle chicane' variant van de CP 130 vermindert de zichtlijnen van het systeem nog meer, maar doet dat precies waar dat het belangrijkste is: in het midden van jouw zicht.

De smalle chicane variant kan worden gebruikt in elke situatie waarin je geen kruk op het verticale profiel hebt.

Een zichtbare breedte van 50 mm creëert een strakke look voor het systeem en het RC2-certificaat geeft de eigenaar gemoedsrust. Het RC2-certificaat is van toepassing op bijna alle andere configuraties van het CP 130-systeem.



Neem contact op met je account manager voor meer informatie.

OPEN/GLAZEN HOEKEN

Een open hoek geeft elk project die extra touch en opent ruimtes zonder vaste hoekprofielen. De hoekoplossing creëert een perfecte mogelijkheid om de leefruimtes binnen naadloos op het terras te laten aansluiten.

Afhankelijk van de aanbevelingen voor het project is ook de glazen hoek een optie. Hoewel dat een gesloten hoek is, biedt de variant maximale transparantie en zonlicht.

